

VALSTS ZEMES DIENESTS

**TELPU GRUPAS KADASTRĀLĀS  
UZMĒRĪŠANAS LIETA**

Telpu grupas kadastra apzīmējums:.....01000340121001007  
Nosaukums:.....Dzīvoklis  
Adrese:.....Artilērijas iela 66 - 7, Rīga  
Kadastrālās uzmērīšanas datums:.....18.03.2022

*Valsts zemes dienesta  
Rīgas reģionālās pārvaldes  
Klientu apkalpošanas daļas  
klientu apkalpošanas konsultants*  
*M. Apots*

2022.gada 24.martā

## Telpu grupas kadastrālās uzmērīšanas lieta

### 1. Kadastra objekta identifikators

1.1. Telpu grupas kadastra apzīmējums:.....01000340121001007

1.2. Nekustamā īpašuma kadastra numurs:..... Nav

### 10. Būves pamatdati

10.1. Būves kadastra apzīmējums:.....01000340121001

10.1.1. Adrese:..... Artilērijas iela 66, Rīga

10.1.2. Nosaukums:..... Dzīvojamā māja

10.1.3. Galvenais lietošanas veids:..... 1122 - Triju vai vairāku dzīvokļu mājas

10.1.4. Kopējā platība (m<sup>2</sup>):.....444.3

10.1.5. Apbūves laukums (m<sup>2</sup>):.....204.9

10.1.6. Virszemes stāvu skaits:.....2

10.1.7. Pazemes stāvu skaits:.....1

10.1.8. Telpu grupu skaits:.....14

10.1.9. Eksploatācijā pieņemšanas gads(-i):.....2003

10.1.10. Eksploatācijas uzsākšanas gads:.....1900

10.1.11. Nolietojums (%):.....49

10.1.12. Nolietojuma aprēķina datums:.....21.03.2022

10.1.13. Kadastrālās uzmērīšanas datums:.....18.03.2022

10.1.14. Būve ir pirmsreģistrēta:.....Nē

10.1.15. Veicot kadastrālo uzmērīšanu, būve apvidū nav konstatēta:.....Nē

10.1.16. Būve atrodas vai daļēji atrodas uz zemes vienības ar kadastra apzīmējumu:.....

01000340121

10.1.17. Funkcionāli saistīto ēku kadastra apzīmējumi:..... Nav

### 11. Būves tips

11.1. Būves kadastra apzīmējums:.....01000340121001

Tipa kods	Tipa nosaukums
11220102	Daudzdzīvokļu 1-2 stāvu mājas

### 12. Būves konstruktīvie elementi

12.1. Būves ar kadastra apzīmējumu 01000340121001 konstruktīvie elementi:

Nosaukums	Konstruktijas veids	Materiāls	Eksploatācijā pieņemšanas gads(-i)	Eksploatācijas uzsākšanas gads	Nolietojums (%)
Pamati	Dabisko akmeņu mūris (lentveida)	Laukakmens	Nav	1900	60
Ārsienas un karkasi	Koka stāvbūve, Ķieģeļu mūris (1,5 līdz 2,5 ķieģeļu biezumā)	Koka brusas, Māla ķieģeļi	Nav	1900	60
Pārsegumi	Koka siju pārsegums ar koka aizpildījumu, Monolitā dzelzsbetona klājs	Koka sijas, Monolītais dzelzsbetons	Nav	1900	60
Jumts (nesošā konstrukcija)	Koka konstrukcijas	Koka spāres	Nav	1900	30
Jumts (segums)	Skārda loksnes ar antikorozijas pārklājumu	Skārda loksnes ar antikorozijas pārklājumu	Nav	2022	16

### 13. Būves apjoma rādītāji

13.1. Būves ar kadastra apzīmējumu 01000340121001 apjoma rādītāji:

Apjoma rādītāja veids	Apjoma rādītāja nosaukums	Apjoms un mērvienība	Tipa/ elementa kods	Tipa/ elementa nosaukums
Apbūves laukums	Nav	204.9 apbūves laukuma kv.m.	Nav	Nav

Izdrukas ID: 390002568804	Izdrukas datums: 21.03.2022	2 no 3
---------------------------	-----------------------------	--------

Skaidrojumi:

Nav – Kadastra informācijas sistēmā dati nav reģistrēti; Neregistrē – atbilstoši normatīvajiem aktiem dati netiek reģistrēti

Apjoma rādītāja veids	Apjoma rādītāja nosaukums	Apjoms un mērvienība	Tipa/ elementa kods	Tipa/ elementa nosaukums
Kopējā platība	Nav	444.3 kv.m.	Nav	Nav
Būvtilpums	Nav	1782 kub.m.	Nav	Nav

#### 14. Kopējās platības sadalījums pa platību veidiem

14.1. Telpu grupa ar kadastra apzīmējumu.....	01000340121001007
14.1.1. Kopējā platība (m <sup>2</sup> ).....	22.1
14.1.1.1. Lietderīgā platība (m <sup>2</sup> ).....	Nav
14.1.1.1.1. Dzīvokļu kopējā platība (m <sup>2</sup> ).....	Nav
14.1.1.1.1.1. Dzīvokļu platība (m <sup>2</sup> ).....	22.1
14.1.1.1.1.1.1. Dzīvojamā platība (m <sup>2</sup> ).....	11.5
14.1.1.1.1.2. Dzīvokļu palīgtelpu platība (m <sup>2</sup> ).....	10.6
14.1.1.1.2. Dzīvokļu ārtelpu platība (m <sup>2</sup> ).....	0
14.1.1.1.2.1. Nedzīvojamo telpu platība (m <sup>2</sup> ).....	0
14.1.1.1.2.2. Nedzīvojamo iekštelpu platība (m <sup>2</sup> ).....	0
14.1.1.1.2.2. Nedzīvojamo ārtelpu platība (m <sup>2</sup> ).....	0
14.1.1.2. Koplietošanas palīgtelpu platība (m <sup>2</sup> ).....	0
14.1.1.2.1. Koplietošanas iekštelpu platība (m <sup>2</sup> ).....	0
14.1.1.2.2. Koplietošanas ārtelpu platība (m <sup>2</sup> ).....	0

#### 16. Telpu grupas pamatdati

16.1. Telpu grupas kadastra apzīmējums:.....	01000340121001007
16.1.1. Adrese:.....	Artilērijas iela 66 - 7, Rīga
16.1.2. Nosaukums:.....	Dzīvoklis
16.1.3. Lietošanas veids:.....	1122 - Triju vai vairāku dzīvokļu mājas dzīvojamo telpu grupa
16.1.4. Stāvs (stāvi), kurā atrodas telpu grupa:.....	2
16.1.5. Telpu skaits:.....	2
16.1.6. Kopējā platība (m <sup>2</sup> ):.....	22.1
16.1.7. Kadastrālās uzmērīšanas datums:.....	18.03.2022
16.1.8. Eksploatācijā pieņemšanas gads(-i):.....	Nav
16.1.9. Telpu grupa ietilpst dzīvokļa īpašumā ar kadastra numuru:.....	Nav
16.1.10. Telpu grupa ietilpst būvē ar kadastra apzīmējumu:.....	01000340121001
16.1.11. Būve atrodas vai daļēji atrodas uz zemes vienības ar kadastra apzīmējumu:.....	01000340121

#### 17. Telpu grupas kopējās platības sadalījums pa telpu veidiem un telpu raksturojošie rādītāji

17.1. Telpu grupas kadastra apzīmējums:.....	01000340121001007
--	-------------------

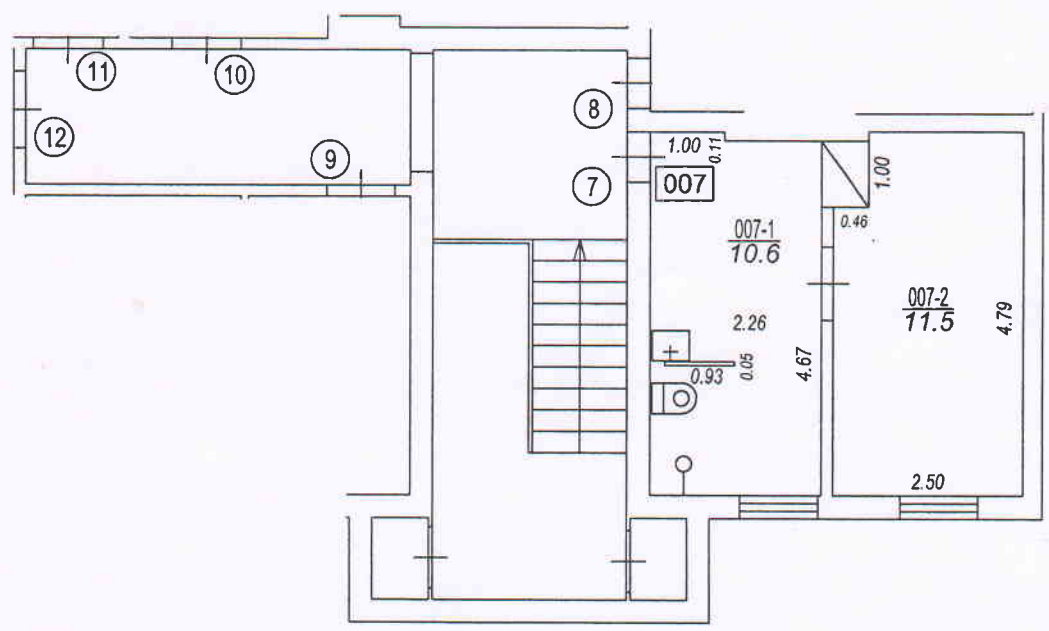
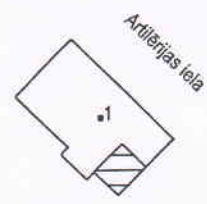
Numurs	Nosaukums	Veids	Stāvs	Augstums (m)	Mazākais augstums (m)	Lielākais augstums (m)	Platība (m <sup>2</sup> )	Eksploatācijā pieņemšanas gads(-i)
1	Virtuve	2 - Dzīvokļa palīgtelpa	2	2.55	2.55	2.55	10.6	Nav
2	Dzīvojamā istaba	1 - Dzīvojamā telpa	2	2.55	2.55	2.55	11.5	Nav

#### 18. Labiekārtojumi

18.1. Telpu grupas kadastra apzīmējums:.....	01000340121001007
--	-------------------

Reģistrētie labiekārtojumi		Noteikšanas veids (ja ir)	Apjoms (ja ir)
Apkure. Vietējā. Krāsns		Apvidū ir konstatēts	
Aukstā ūdens apgāde. Centralizētā		Apvidū ir konstatēts	
Citi, iepriekš neklasificēti, labiekārtojumi. Pods / pusuārs / bidē		Apvidū ir konstatēts	
Citi, iepriekš neklasificēti, labiekārtojumi. Vanna / duša		Apvidū ir konstatēts	
Elektroapgāde. Centralizētā		Apvidū ir konstatēts	
Gāzes apgāde. Centralizētā		Apvidū ir konstatēts	
Kanalizācija. Centralizētā		Apvidū ir konstatēts	
Karstā ūdens apgāde. Individuālā		Apvidū ir konstatēts	
Kurināmais. Cietais		Apvidū ir konstatēts	
Vēdināšana. Dabiskā		Apvidū ir konstatēts	

18.1.1. Labiekārtojumu datums:.....	18.03.2022
-------------------------------------	------------



Būves punkta koordinātas  
 Latvijas koordinātu sistēmā LKS-92

Punkta nr	x	y
1	312394.55	508922.54

TELPU GRUPAS PLĀNS		
KADASTRA APZĪMĒJUMS	MĒROGS	LPP.
01000340121001007	1 : 100	4